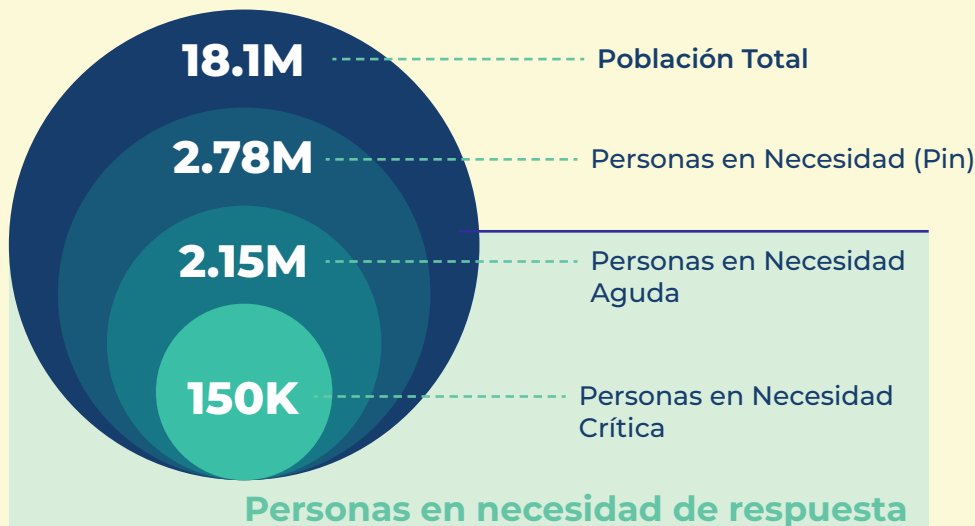


# POBLACIÓN EN NECESIDAD EN ECUADOR

18 de diciembre de 2024

Para calcular la Población en Necesidad (PiN) en Ecuador, se ha utilizado la primera versión de la metodología global del Marco de Análisis Conjunto e Intersectorial (JIAF, por sus siglas en inglés) adaptada al contexto local y a la disponibilidad de datos para cada sector, considerando riesgo, vulnerabilidad y/o afectación según cada indicador. Los indicadores seleccionados se acercan suficientemente a los propuestos en las tablas globales de Interoperabilidad sectorial de la severidad de PiN; para lo cual, se emplearon datos oficiales y propios (3iSolution) sobre desplazamiento interno; habiéndose integrado recomendaciones de actores humanitarios y líderes sectoriales para identificar la severidad y criticidad de áreas geográficas. Finalmente, el cálculo utilizó operaciones estadísticas fundamentales para este tipo de ejercicios.

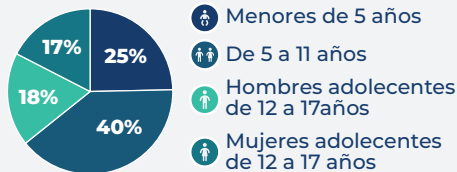
## Desagregación de PiN General



## PiN desagregado según enfoque diferencial

### Menores de 18 años

**859K**



### Mujeres en edad fértil

**741K**

15 a 49 años

### Adultos mayores

**229K**

de 65 años en adelante

### Población indígena

**230K**

### Población Motubia

**272K**

### Población Afro

**170K**

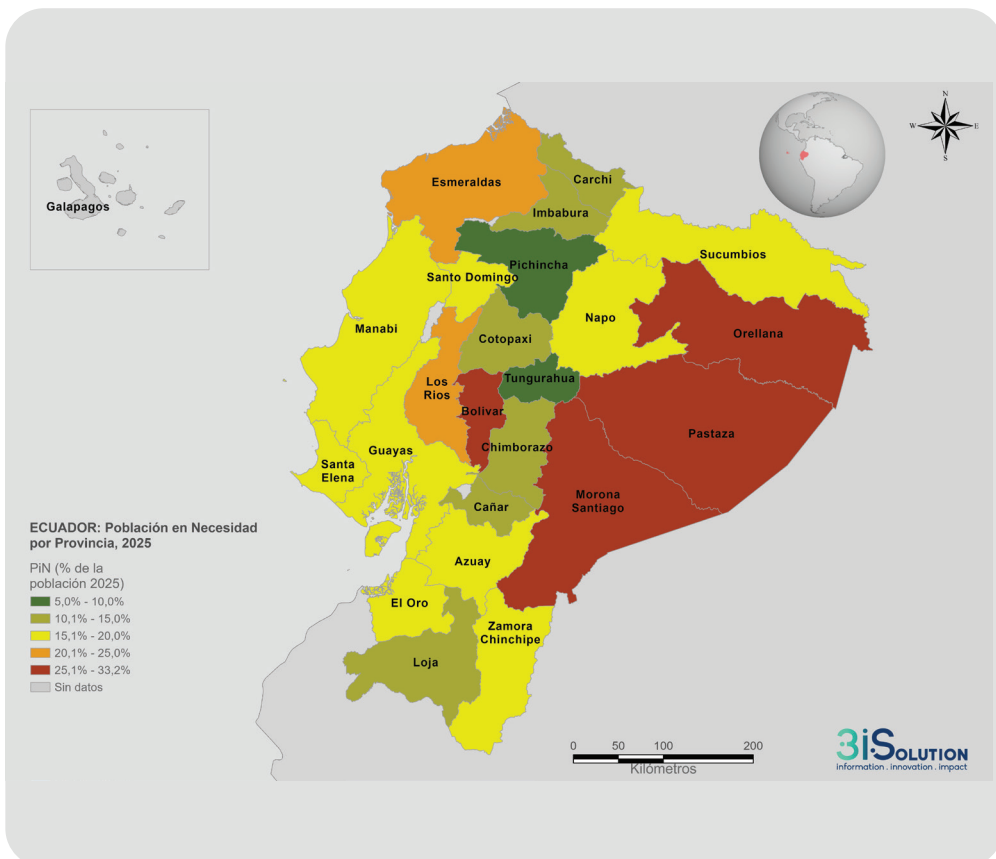
### Población Discapacidad

**77K**

### Personas LGBTI+

**43K** de 18 años en adelante

## Población en necesidades (PiN)



Los datos por grupo étnico se basan en las proyecciones poblacionales del censo; mientras que para personas con discapacidad se basa en el registro de personas certificadas a 2023 y para los componentes étnicos y personas LGBTI+ se basa en las proporciones poblacionales de los datos del censo 2022.

# POBLACIÓN EN NECESIDAD EN ECUADOR

18 de diciembre de 2024

## Personas en Necesidades según severidad

Requieren Respuesta

 **2.78M**

Severidad 2, 3 y 4

Provincias **24**

PiN Estrés

 **629kM**

Severidad 2

Provincias **9**

PiN Agudo

 **2.15M**

Severidad 3 y 4

Provincias **14**

PiN Severo

 **2M**

Severidad 3

Provincias **13**

PiN Crítico

 **150K**

Severidad 4

Provincias **1**

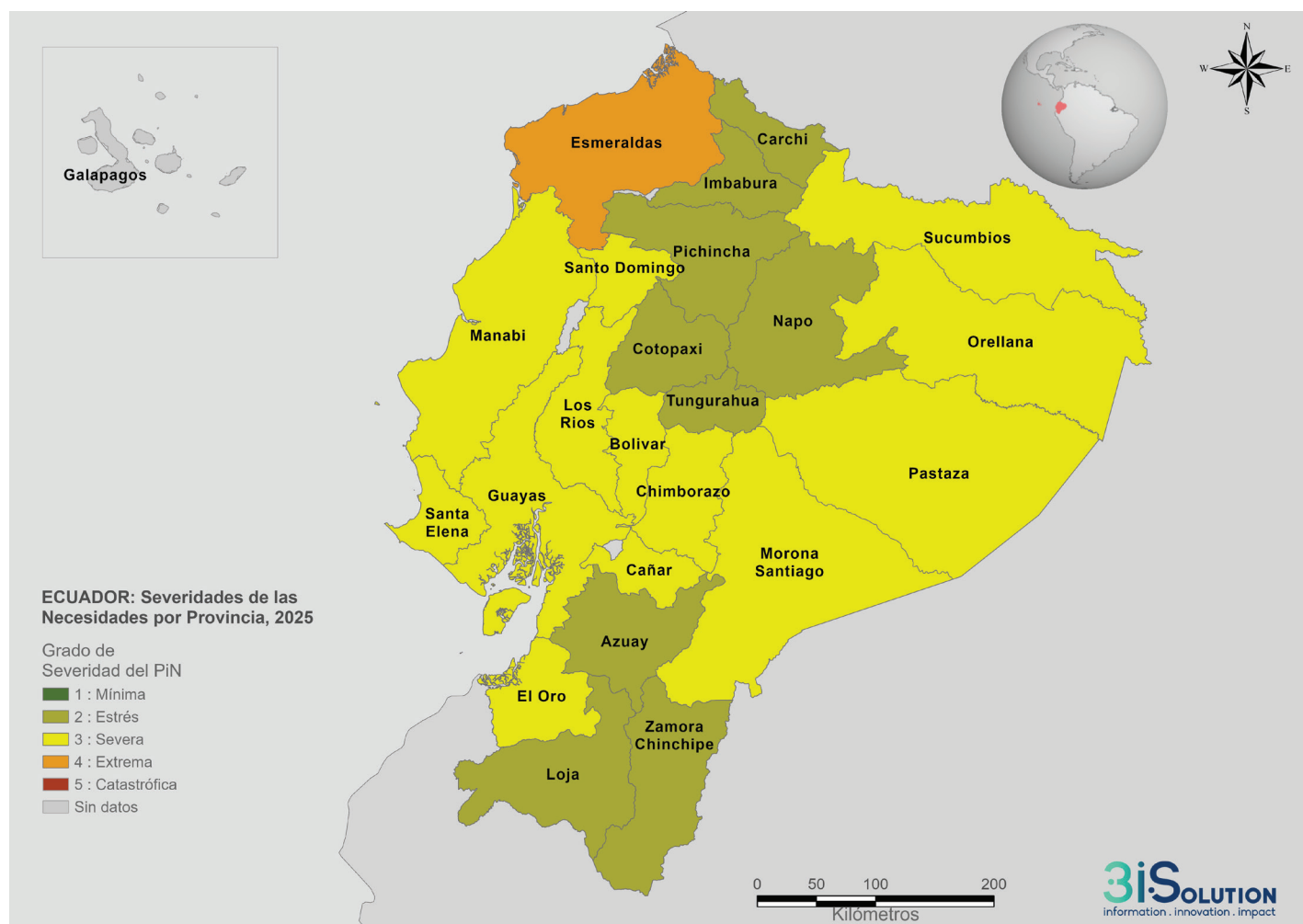
PiN Extremo

 **150K**

Severidad 4

Provincias **1**

## Severidad del PiN por Provincia



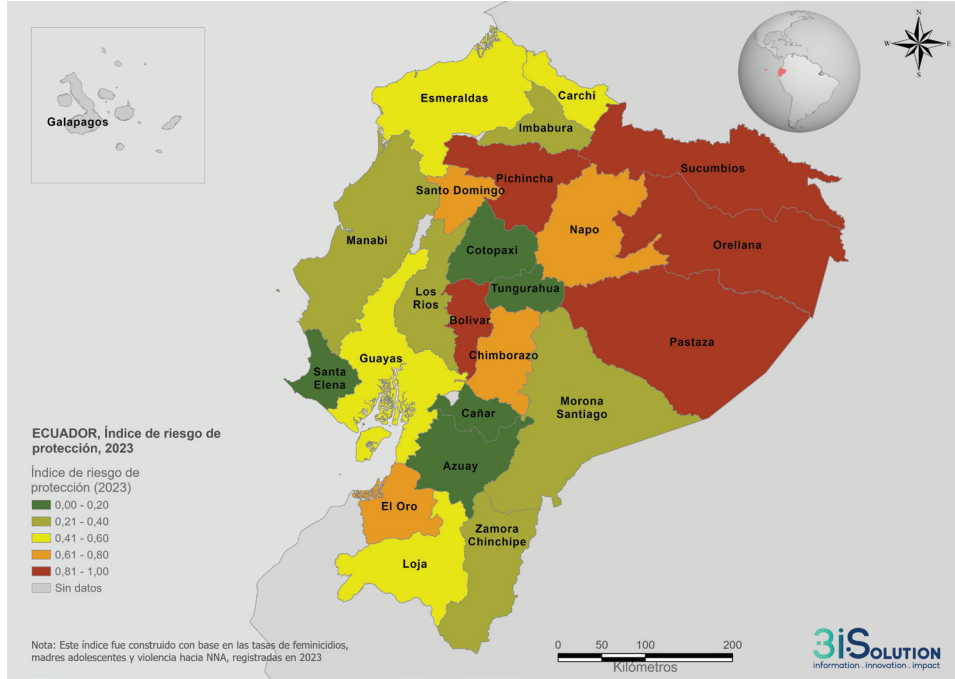
Las 10 provincias con mayores proporciones de Personas en Necesidad (entre 18 y 33% de su población) son Morona Santiago, Orellana, Pastaza, Bolívar, Esmeraldas, Los Ríos, Sucumbíos, Manabí, Guayas y Santo Domingo; de ellas siete también presentan altos índices de violencia; además, seis de ellas tienen índices elevados de riesgos de protección de poblaciones vulnerables, particularmente NNA y mujeres en edad fértil

# POBLACIÓN EN NECESIDAD EN ECUADOR

18 de diciembre de 2024

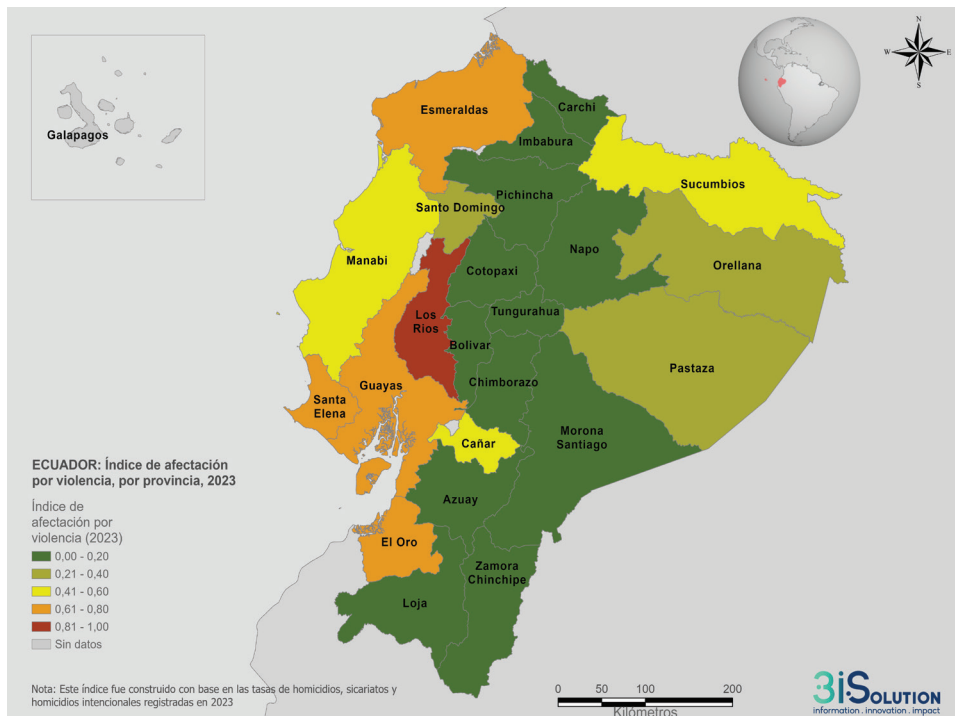
## Provincias en riesgo de protección

Las provincias de Orellana, Pastaza, Bolívar, Sucumbíos, EL Oro, Santo Domingo y Pichincha son de las que presentan mayor índice de riesgo de protección; a su vez son provincias que tienen proporciones elevadas de Población en Necesidad, entre el 20 y el 30% de su población



## Provincias afectadas por la violencia

Las provincias que presentan mayor índice de afectación por violencias son Los Ríos, Sucumbíos, Esmeraldas, Guayas, El Oro, Santa Elena, Manabí y Cañar, de ellas las tres primeras también presentan altas proporciones elevadas de Personas en Necesidad, entre el 20 y 25% de su población; así mismo, las provincias Manabí, Guayas, El Oro y Santa Elena, también con niveles considerables de violencia, presentan tener entre 16 y 20% de Personas en Necesidad.



- Se han identificado **2.78 millones de personas** con **necesidades multisectoriales**. Estas necesidades se relacionan con **afectaciones e impactos por las dinámicas de violencia armada** y riesgos de protección, desplazamiento interno, variabilidad climática y desastres.
- En la **14 provincias del país (58%)** que concentran **2.15 millones de personas con necesidades humanitarias** están en severidades aguda y crítica, requiriendo asistencia humanitaria, 37% de la población ecuatoriana vive en el área rural.
- De estos 2.15 millones de personas, **150 mil personas viven en una provincia y se encuentran en severidad crítica**, requiriendo 2 millones en 13 provincias con necesidades agudas requieren ayuda en el corto y mediano plazo.
- Existe afectación especial para pueblos étnicos: **indígenas, motubios y afrodescendientes**. Se registra un total de **573 mil de personas con necesidades humanitarias**.
- Uno de los factores determinantes de las necesidades es el impacto de la violencia armada, son **personas que están bajo la influencia de grupos armados**.
- Más de **80 mil personas son víctimas de desplazamiento interno a causa de la violencia armada**, la atención a esta población representan grandes desafíos para acceder condiciones de vida óptimas y el goce efectivo de derechos.
- Según los rangos de edad, del PiN total de 2,78 millones de personas, **1.8 millones (65%) son grupos poblacionales vulnerables, niños, niñas y adolescentes, mujeres en edad fértil y adultos mayores**.