



RED DE MAPEO COMUNITARIO

INVOLUCRAMIENTO COMUNITARIO SANTA LUCIA Puerto Guzmán, Putumayo



La comunidad de Santa Lucía y la Corporación Infancia y Desarrollo de Putumayo dijeron SI a la apuesta de un ejercicio participativo acompañado por el proceso de Involucramiento Comunitario del Consorcio EVIDEM, en el que 3iSolution diseñó y ejecutó un Taller de cartografía social que pone a la comunidad en el centro de las decisiones que se tomen en su territorio, mediante el reconocimiento de su información.

ACERCA DE NOSOTROS



Santa Lucía es una vereda situada en el municipio de Puerto Guzmán, en el departamento del Putumayo, Colombia. Este pequeño territorio está atravesado por el río Caquetá y rodeado por la exuberante selva amazónica.

La comunidad de Santa Lucía está compuesta por familias campesinas y una diversidad étnica que incluye indígenas del pueblo Nasa y comunidades afrodescendientes. Las comunidades afrodescendientes en la región han trabajado en la reivindicación de sus tradiciones y saberes ancestrales, enfrentando desafíos como la discriminación y la pérdida de costumbres .

La economía local se basa en actividades como la agricultura, la minería artesanal, la ganadería y la explotación maderera. Sin embargo, la comunidad enfrenta desafíos significativos, especialmente en el acceso a servicios básicos como agua potable, saneamiento e higiene. Además, existe una necesidad de fortalecer los medios de vida debido al alto desempleo percibido en el territorio.

A pesar de estos desafíos, la comunidad de Santa Lucía trabaja en la construcción de paz y en la defensa de su territorio, articulando su cosmovisión con conocimientos occidentales para enfrentar las adversidades y promover un desarrollo sostenible en armonía con su entorno natural .

CONOCE NUESTRO PROCESO



La experticia de Involucramiento Comunitario se ha puesto al servicio de las organizaciones humanitarias que pretendan el trabajo comunitario, mediante el uso de tecnologías de punta y de importancia, no solo a la participación comunitaria, sino a que esa comunidad sea tenida en cuenta de principio a fin, aportando en el desarrollo de su territorio.

La propuesta metodológica a la solicitud del Secretariado de Pastoral Social Diócesis de Riohacha, en el marco del proyecto Europa, cuenta con tres componentes que incluyen la visita de acercamiento a la comunidad, la realización de talleres de levantamiento de información y la devolución de esta información.

Los resultados esperados de esta aplicación metodológica consisten en la visualización de las capacidades, las necesidades y los riesgos de protección de las comunidades de Villa Silvia y Rio Claro de Dibulla, buscando su fortalecimiento en el manejo de información y la apropiación de la misma. Las personas de las dos comunidades también acceden a la capacitación mediante el aula virtual.



ESTA ES NUESTRA COMUNIDAD



FICHA DE CARACTERIZACIÓN

→ FICHA DE CARACTERIZACIÓN COMUNITARIA

SANTA LUCIA

DEPARTAMENTO: PUTUMAYO
MUNICIPIO: PUERTO GUZMÁN

80
Viviendas

81
Familias

242
Personas

84
Niñas y niños

Vía principal
Camino destapado

Medicina
Traslado Zona Urbana

Centro educativo
I.E. Rafael Reyes
(primaria)

Punto de encuentro
Casa Afrodescendiente

Señal
Intermitente

Santa Lucía es una vereda ubicada en el municipio de Puerto Guzmán, Putumayo. es un pequeño territorio atravesado por el río Caquetá y rodeado de un entorno natural característico de la región amazónica. Está cerca de otras áreas rurales como El Comino y Los Corrales.

Está conformada por familias campesinas y población étnicamente diferenciada, entre ellos indígenas del pueblo Nasa y comunidades del pueblo afrodescendiente. La economía en Santa Lucía se basa en la agricultura, minería artesanal, ganadería y explotación maderera.

Los desafíos principales del territorio contradicen su ubicación geográfica influenciada por el río Caquetá, teniendo en cuenta que su mayor dificultad está centrada en el acceso a servicios de agua potable, saneamiento e higiene, en el mismo sentido la comunidad resalta la necesidad de fortalecimiento en sus medios de vida, debido al alto desempleo percibido en el territorio.



Contacto de la comunidad: Diana Vargas Cel: 314 4795823 Lideresa Comunitaria

Contacto: svalencia@immap.org

3iSOLUTION
Iniciativa de Inversión Social

Con el apoyo de
USAID
FROM THE AMERICAN PEOPLE

Cofinanciado por
la Unión Europea

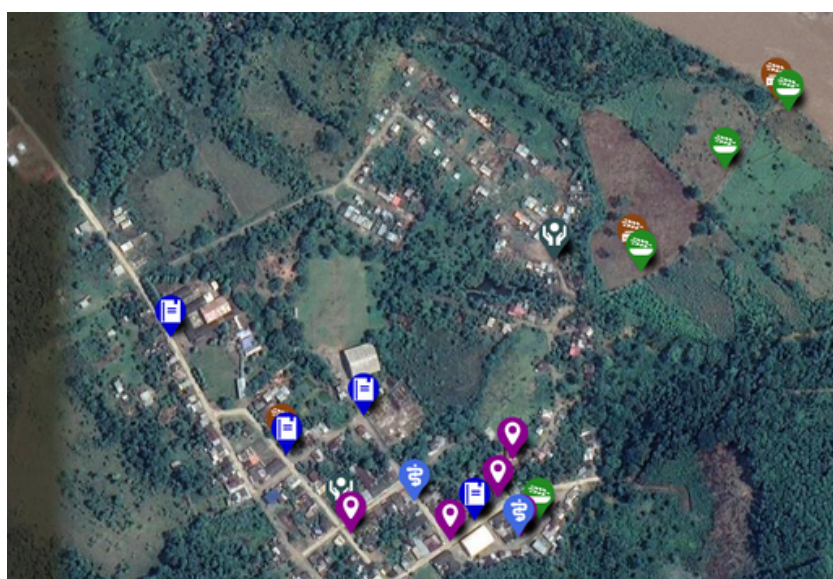
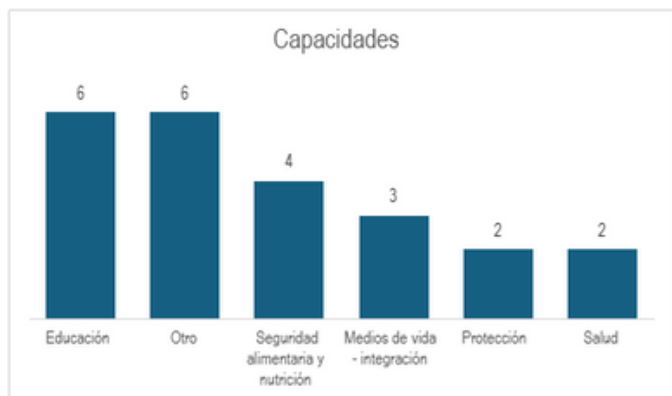
NUESTRO MAPA



La comunidad de Santa Lucía , se encuentra en una zona amazónica atravesada por el río Caquetá, rodeada de biodiversidad y cercana a otras áreas rurales como El Comino y Los Corrales.

Su ubicación geográfica ofrece ventajas como el acceso a recursos naturales que sustentan la agricultura, la pesca y la ganadería. Sin embargo, también presenta grandes desafíos. La comunidad enfrenta dificultades en el acceso a servicios básicos como agua potable y saneamiento, a pesar de estar cerca de una fuente hídrica importante. Además, su relativo aislamiento limita las oportunidades de empleo y desarrollo. Aun así, los habitantes de Santa Lucía trabajan por preservar su territorio y mejorar sus condiciones de vida, buscando un equilibrio entre tradición y sostenibilidad.

NUESTRAS CAPACIDADES



La comunidad de Santa Lucía en Puerto Guzmán, Putumayo, cuenta con diversas capacidades que reflejan tanto sus fortalezas como sus desafíos. Según los datos presentados en el gráfico, la educación se posiciona como una de las principales capacidades de la comunidad, al igual que la categoría "Otro", ambas con un puntaje de 6. Esto sugiere que, a pesar de las dificultades, existen esfuerzos significativos para la formación y el aprendizaje en el territorio.

La seguridad alimentaria y la nutrición también son aspectos importantes, con un valor de 4, lo que indica que hay ciertas condiciones que permiten a la población acceder a recursos para su alimentación, aunque todavía existen retos para garantizar su sostenibilidad.

NUESTRAS NECESIDADES

La comunidad de Santa Lucía enfrenta diversas necesidades que afectan su calidad de vida y desarrollo. La salud es la mayor preocupación, se percibe dificultad en el acceso a servicios médicos, infraestructura hospitalaria y atención sanitaria adecuada. Esto pone en riesgo a la población.

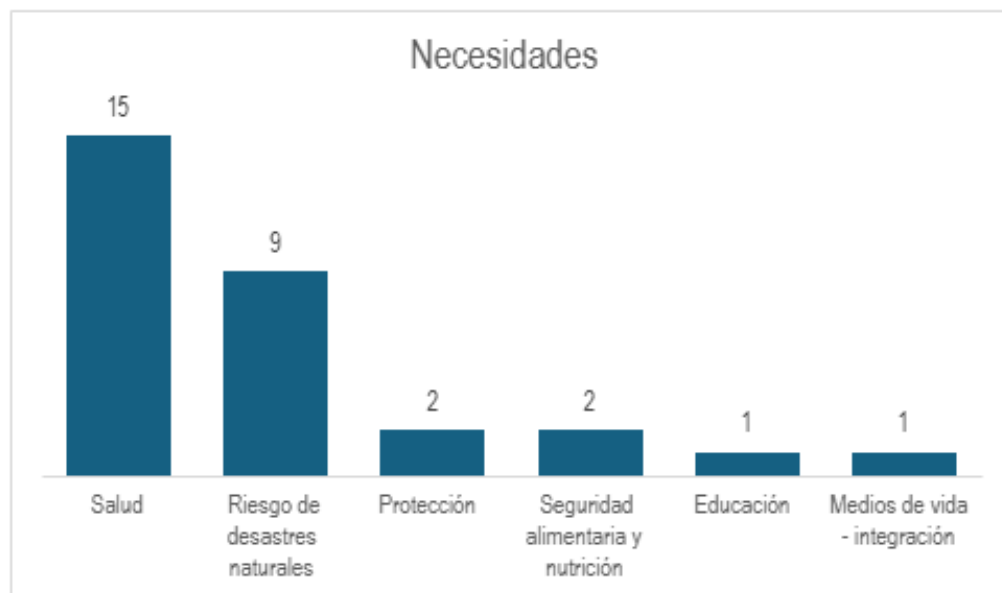
Otra gran necesidad es la gestión del riesgo de desastres naturales. Debido a su ubicación en la zona amazónica y su cercanía al río Caquetá, la comunidad está expuesta a inundaciones, deslizamientos y otros eventos climáticos que afectan su seguridad y bienestar.

Si bien existen ciertas estructuras para garantizar seguridad alimentaria y nutrición, todavía hay deficiencias que deben ser abordadas para proteger a la población más vulnerable y asegurar el acceso a una alimentación adecuada.

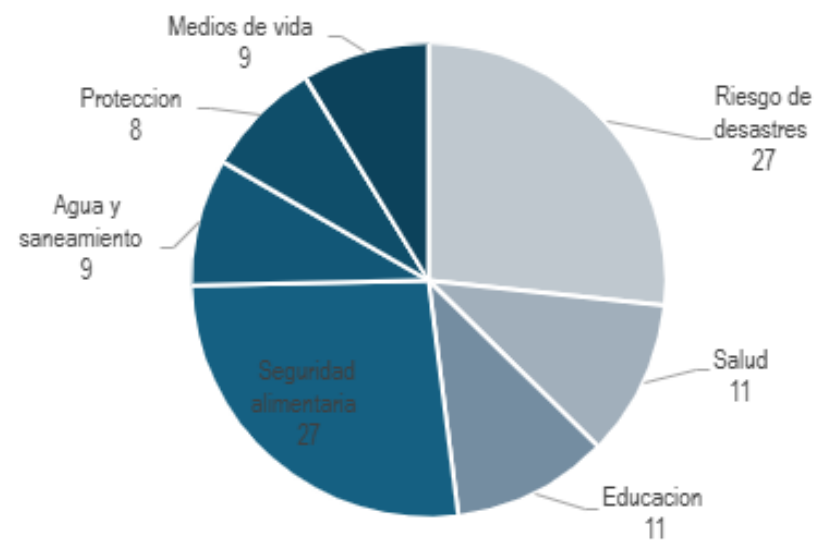
La educación y los medios de vida e integración, la comunidad los percibe como menos urgentes en comparación con la crisis de salud y los riesgos ambientales.



Se resalta la necesidad de intervenciones prioritarias en salud y gestión de desastres, además de acciones complementarias que fortalezcan la seguridad, la alimentación y las oportunidades económicas en la comunidad.



NUESTRAS PRIORIDADES



La comunidad de Santa Lucía en Puerto Guzmán enfrenta una serie de desafíos que han sido priorizados de acuerdo con sus necesidades más urgentes. La seguridad alimentaria y el riesgo de desastres son las problemáticas más críticas. Esto indica que los habitantes luchan por garantizar su acceso a alimentos y al mismo tiempo enfrentan amenazas ambientales, como inundaciones y deslizamientos, que ponen en peligro su sustento y estabilidad.

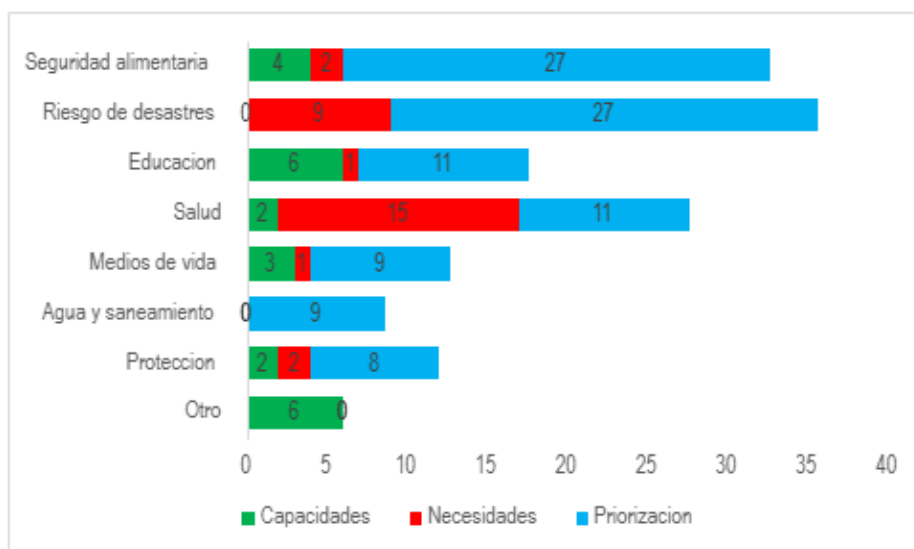
La salud y la educación también son preocupaciones importantes. Esto sugiere que, si bien existen algunas estructuras de apoyo en estos sectores, aún hay deficiencias en el acceso a servicios médicos adecuados y en oportunidades educativas para la comunidad, lo que limita su desarrollo a largo plazo.

El acceso al agua y saneamiento, junto con los medios de vida, reflejan la necesidad de mejorar las condiciones de higiene y abastecimiento de agua potable, así como de fortalecer las oportunidades económicas y de empleo.

Finalmente, se evidencia que la seguridad de la comunidad y la protección de grupos vulnerables requieren mayor atención para garantizar condiciones de vida dignas y seguras.

Se muestra una comunidad que enfrenta retos estructurales importantes, desde la inseguridad alimentaria hasta la vulnerabilidad ante desastres naturales, y resalta la necesidad de implementar estrategias integrales que mejoren su bienestar y resiliencia.

NUESTRA REALIDAD



El acceso a la seguridad alimentaria y la gestión del riesgo de desastres se presentan como los desafíos más críticos, priorizados por la comunidad debido a su impacto directo en la vida cotidiana. La salud y la educación, aunque cuentan con algunas capacidades desarrolladas, aún representan problemáticas significativas que requieren mayor fortalecimiento.

La falta de acceso adecuado a agua potable, saneamiento y medios de vida sostenibles limita las oportunidades de desarrollo y bienestar de los habitantes. A pesar de la diversidad cultural y los esfuerzos locales por mejorar su situación, el alto nivel de vulnerabilidad evidencia la necesidad de intervenciones urgentes en infraestructura, empleo y protección social.

En conclusión, Santa Lucía es una comunidad resiliente que, aunque enfrenta dificultades estructurales y ambientales, continúa luchando por mejorar sus condiciones de vida. Sin embargo, el apoyo institucional y el desarrollo de estrategias sostenibles son fundamentales para garantizar su progreso y estabilidad a largo plazo.

¡UN PUNTO DE ENCUENTRO PARA LA COMUNIDAD, DE LA COMUNIDAD Y CON LA COMUNIDAD!



RED DE MAPEO COMUNITARIO

3iSOLUTION
information . innovation . impact



USAID
FROM THE AMERICAN PEOPLE



Cofinanciado por
la Unión Europea

